

Erstvermietung

Steigstrasse 13, 9422 Staad



Gemeinde Thal

Geschichte

Die Gemeinde Thal liegt im untersten Teil des St. Galler Rheintals. Sie ist landschaftlich geprägt durch die Nähe zum Bodensee. Der Alte Rhein bildet die Ost- und Nordgrenze der Gemeinde, zugleich die Landesgrenze zu Österreich. Die Süd- und Westgrenze verläuft an den Höhen und Ausläufern des Appenzeller Vorderlandes. Der Buechberg teilt die Gemeinde Thal in die südlich gelegenen inneren Rhoden mit dem Dorf Thal und Buriel und die nördlichen äusseren Rhoden mit Buechen, Staad und Altenrhein. Das Gemeindegebiet umfasst eine Fläche von fast 10 Quadratkilometer. Der tiefste Punkt liegt am Bodensee bei 399m, der höchste am Rande des Kreienwaldes bei 625m.

Zum Klima: Wissenschaftler attestieren Thal zusammen mit dem Städtchen Rheineck mittelmeerähnliche Verhältnisse. Die mittlere Jahrestemperatur beträgt nämlich 8.9°C.

Mehrere Industriebetriebe stellen in der Gemeinde rund 1800 Arbeitsplätze zur Verfügung. Zum Gewerbe zählen über 100 Selbständigerwerbende, die in den verschiedensten Branchen tätig sind. In zahlreichen Hotels und Restaurants trinkt man den Buechberger, den Kerner oder einen Diolinoir. Diese und zahlreiche weitere feine Weine werden von vier Winzer- betrieben, resp. Selbstkelterern produziert. 14 Landwirte führen einen landwirtschaftlichen Betrieb und tragen so wesentlich zum einzigartigen Dorfbild bei.

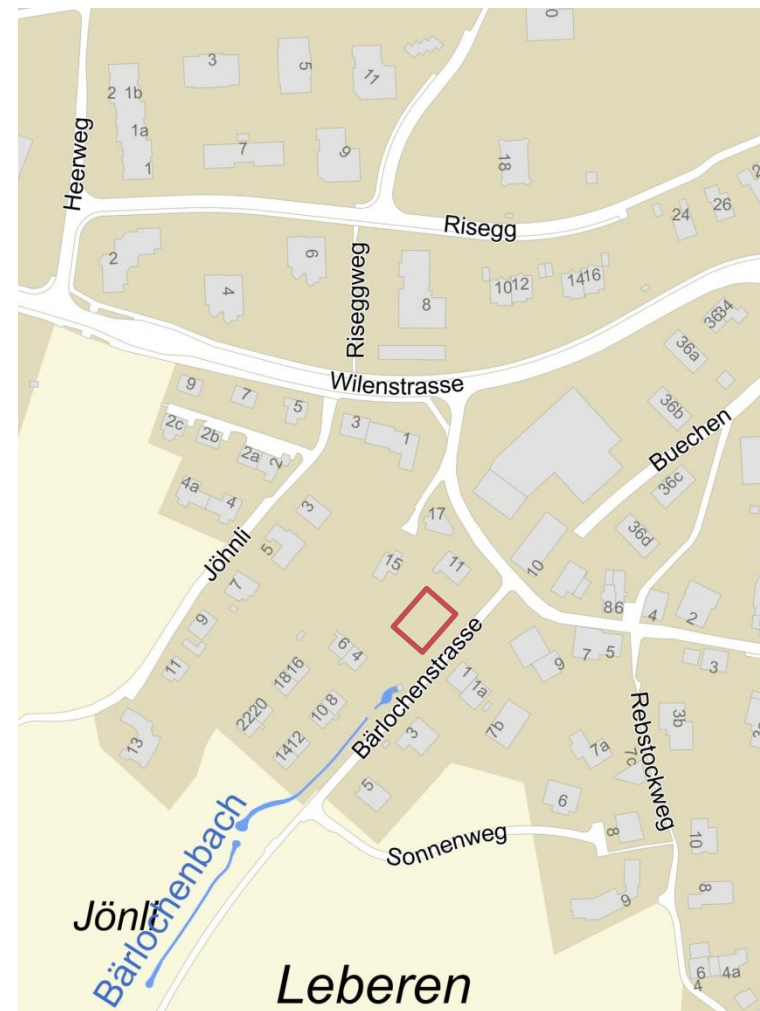
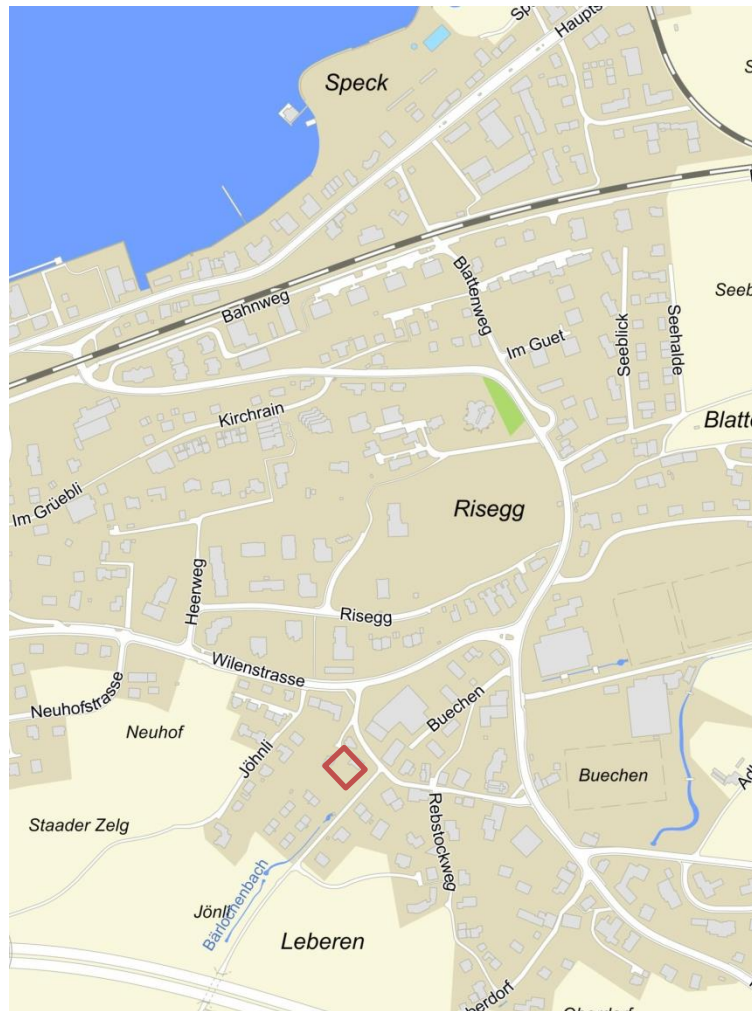
Gemeindekennzahlen

Fläche in km² 9,6 km²

Tiefster Punkt Altenrhein, 398 m ü.M. | Höchster Punkt Kreienwald, 620 m ü.M.

Wohnbevölkerung per 31.12.2018	Total 6'484	Einwohner	Ortsbürger 802
	Anzahl Schüler 664		Schweizer (inkl. Ortsbürger) 5'041
			Ausländer 1443

Lageplan



Entfernung zu:

Bushaltestelle	240 m
Bahnhof Staad	1000 m
Autobahnzubringen A1	3600 m

Kindergarten	600 m
Primarschule	210 m
Oberstufe Thal	2100 m

Mietzinsübersicht

WHG-ID	Geschoss	Zimmer	BGF	Netto-MZ	HBK akonto	Brutto-MZ
A001	EG ost	4½ ZWG	118 m ²	VERMIETET		
A002	EG süd	3½ ZWG	102 m ²	VERMIETET		
A003	EG west	3½ ZWG	102 m ²	VERMIETET		
A004	EG nord	2½ ZWG	66 m ²	CHF 1'190.00	CHF 140.00	CHF 1'330.00
A101	1.OG ost	4½ ZWG	118 m ²	CHF 1'770.00	CHF 180.00	CHF 1'950.00
A102	1.OG süd	3½ ZWG	102 m ²	VERMIETET		
A103	1.OG west	3½ ZWG	102 m ²	CHF 1'560.00	CHF 160.00	CHF 1'720.00
A104	1.OG nord	2½ ZWG	66 m ²	CHF 1'250.00	CHF 140.00	CHF 1'390.00
A201	2.OG ost	4½ ZWG	118 m ²	CHF 1'820.00	CHF 180.00	CHF 2'000.00
A202	2.OG süd	3½ ZWG	102 m ²	VERMIETET		
A203	2.OG west	3½ ZWG	102 m ²	VERMIETET		
A204	2.OG nord	2½ ZWG	66 m ²	CHF 1'310.00	CHF 140.00	CHF 1'450.00
A301	3.OG ost	4½ ZWG	110 m ²	VERMIETET		
A302	3.OG süd	3½ ZWG	102 m ²	VERMIETET		
A303	3.OG west	3½ ZWG	102 m ²	CHF 1'680.00	CHF 160.00	CHF 1'840.00
A304	3.OG nord	2½ ZWG	90 m ²	CHF 1'490.00	CHF 140.00	CHF 1'630.00

20 Tiefgaragenplätze

à CHF 130.00

Visualisierungen



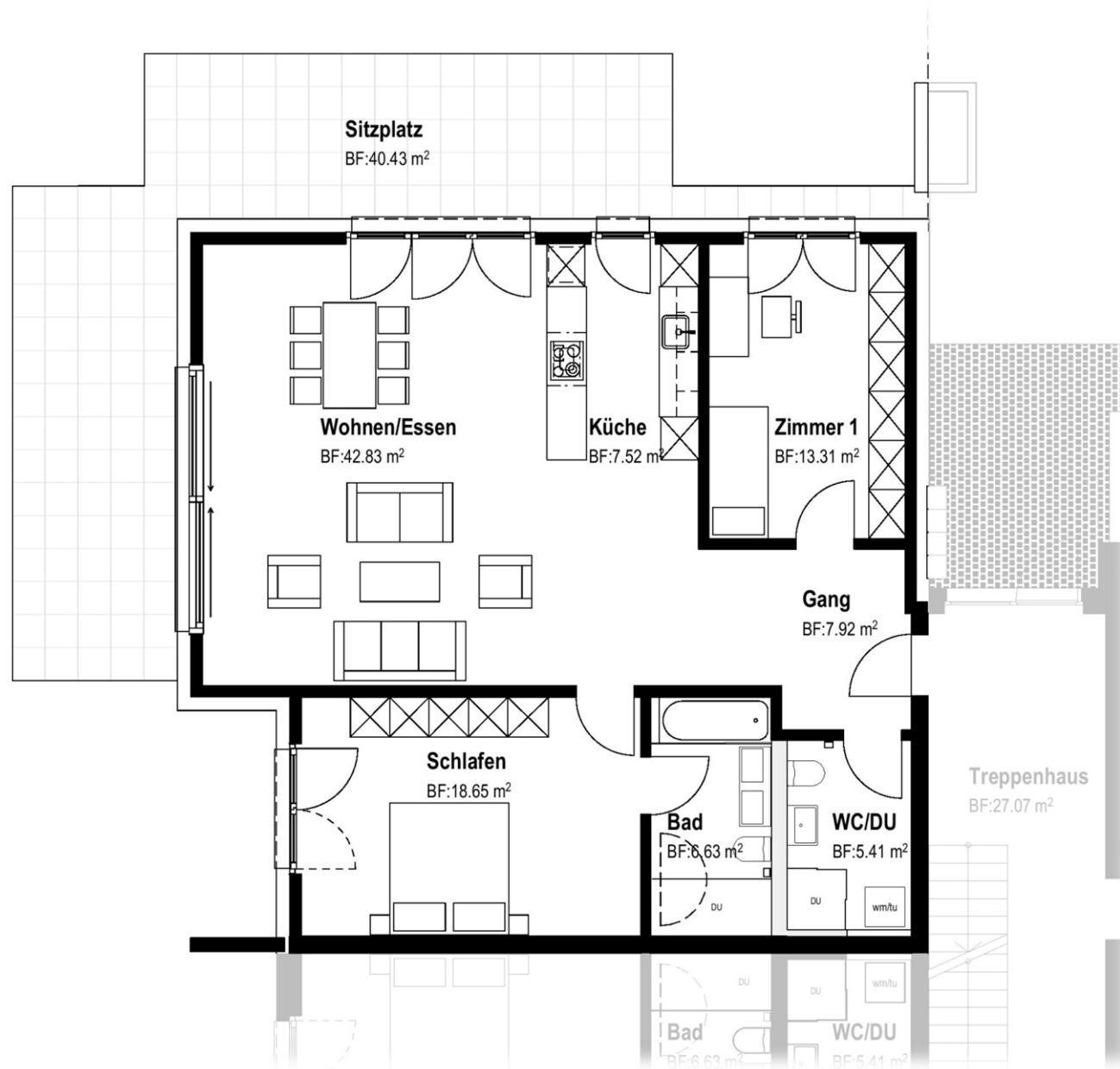
Grundriss | 4½ Zimmer-Wohnung A001, EG ost



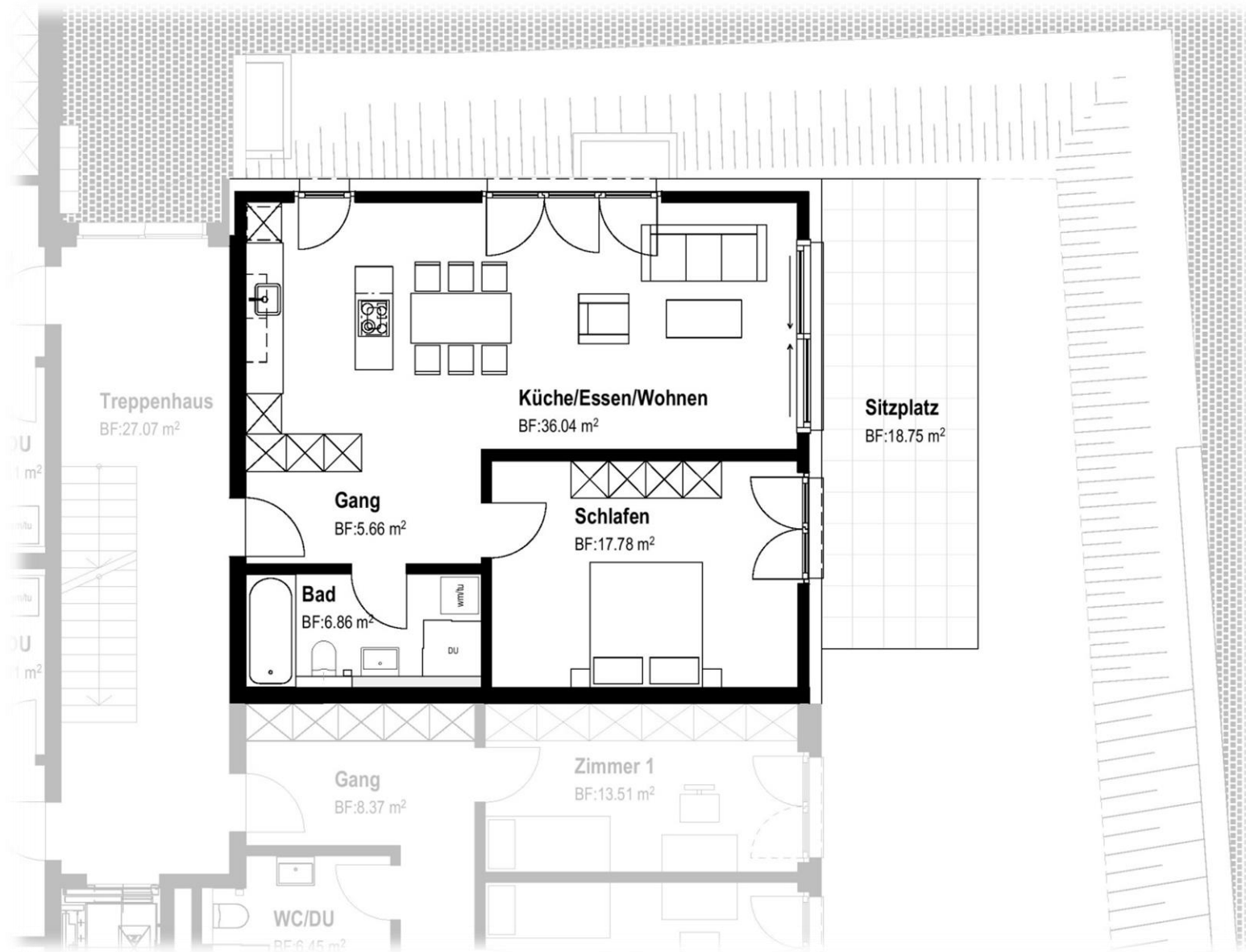
Grundriss | 3½ Zimmer-Wohnung A002, EG süd



Grundriss | 3½ Zimmer-Wohnung A003, EG west



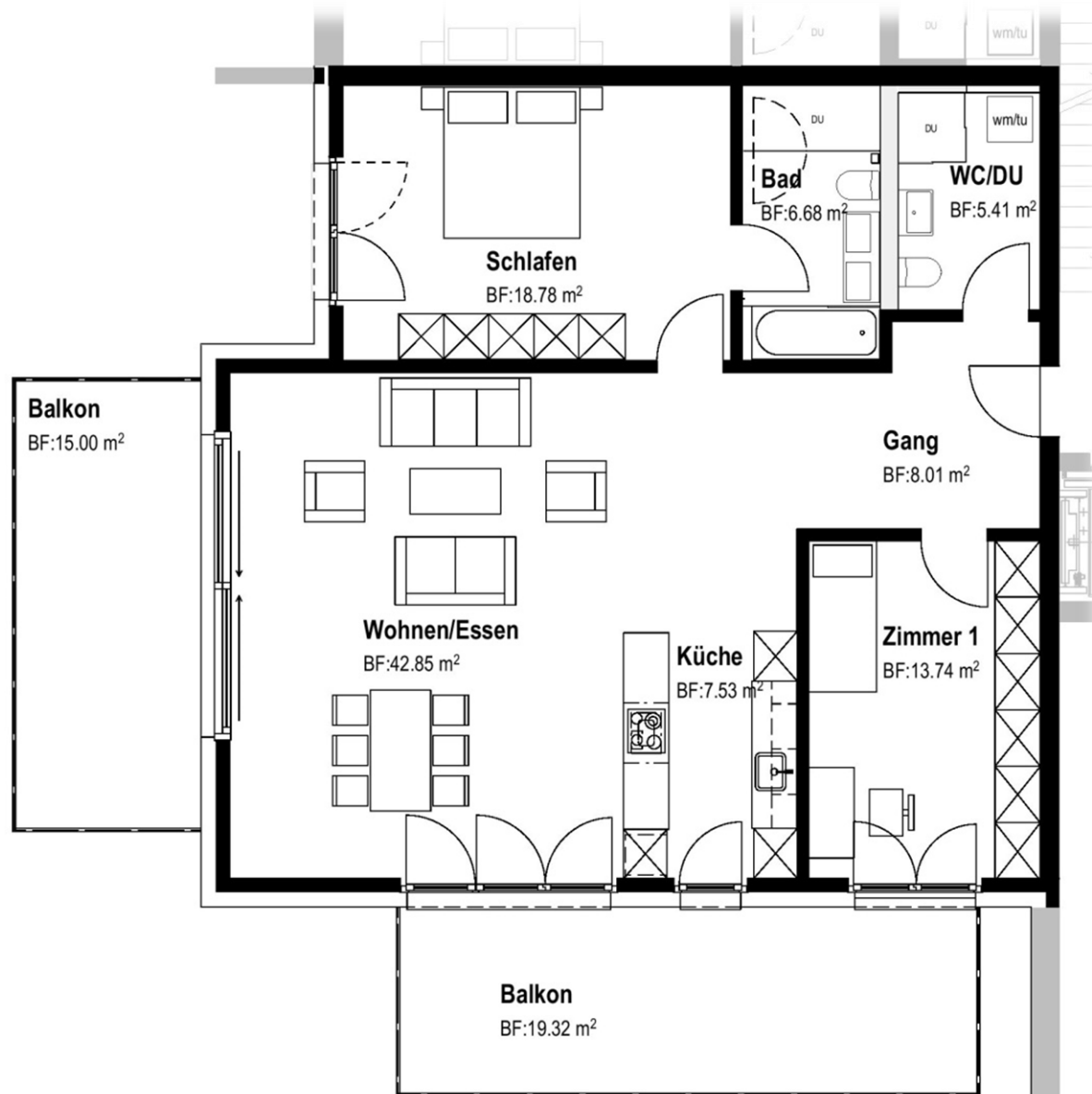
Grundriss | 2½ Zimmer-Wohnung A004, EG nord



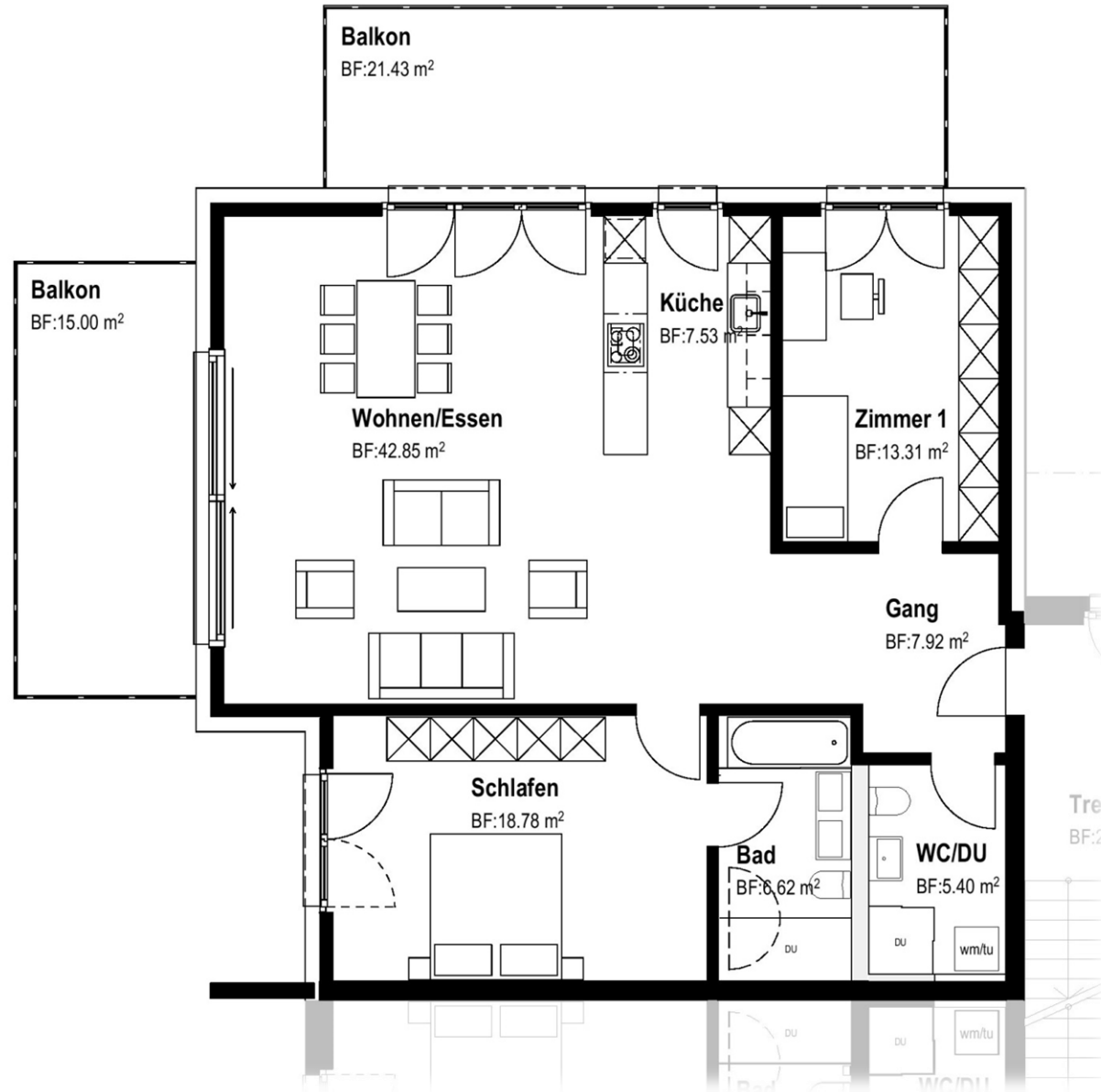
Grundriss | 4½ Zimmer-Wohnung A101, 1. OG ost | 4½ Zimmer-Wohnung A201, 2. OG ost



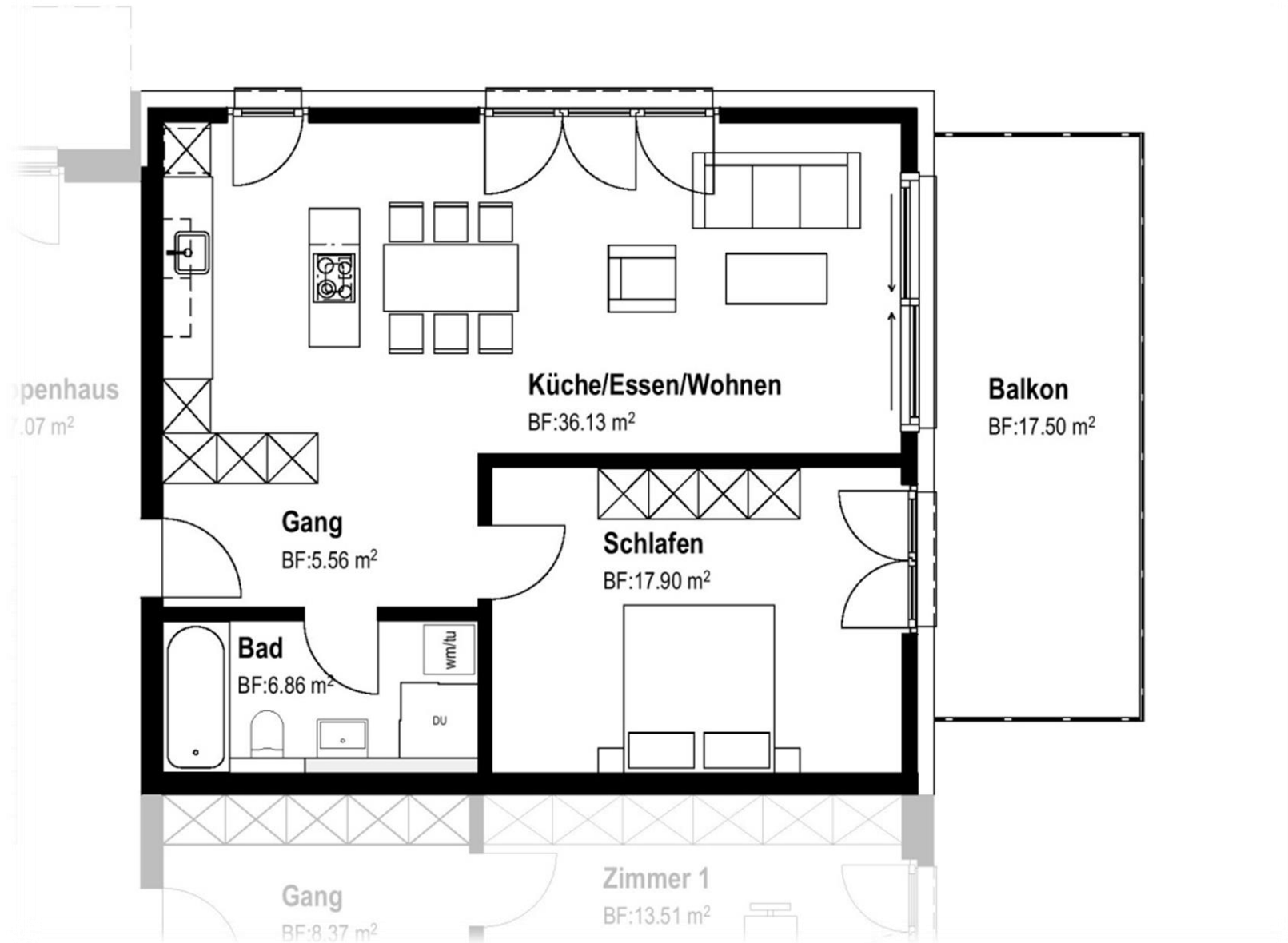
Grundriss | 3½ Zimmer-Wohnung A102, 1. OG süd | 3½ Zimmer-Wohnung A202, 2. OG süd



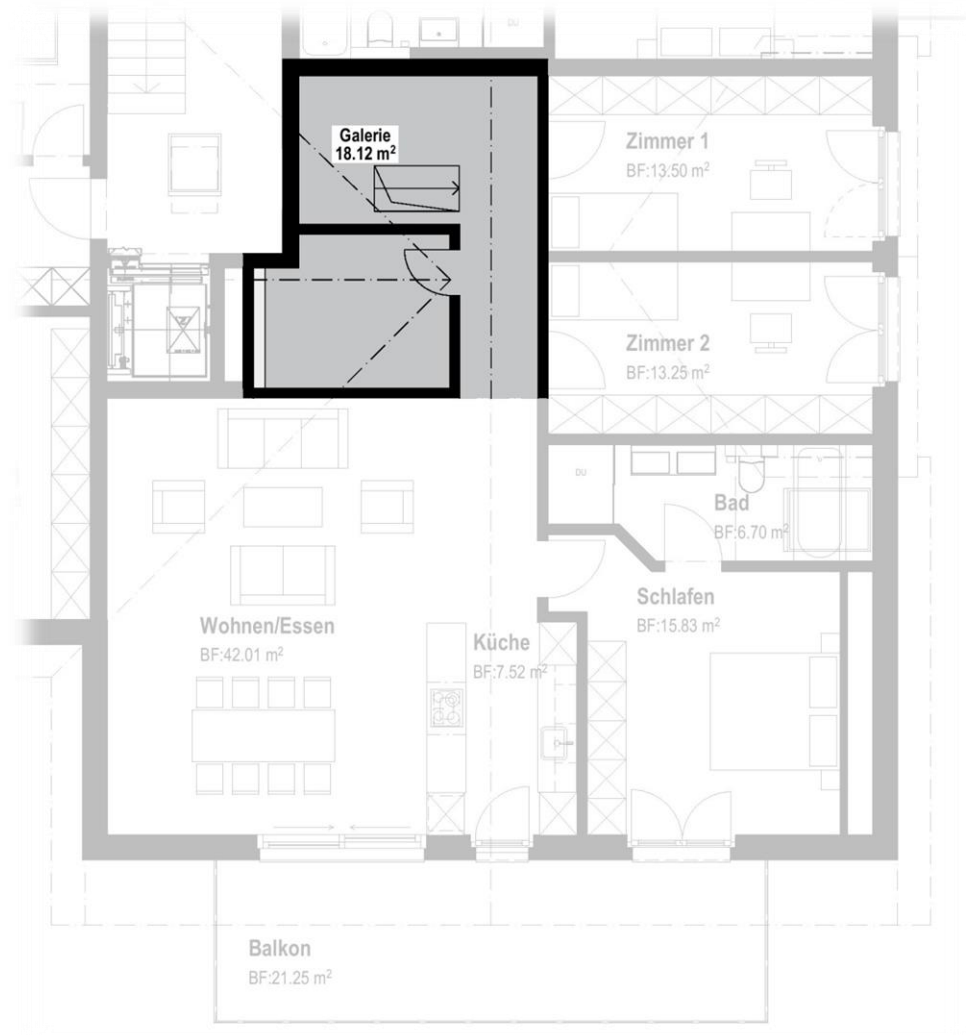
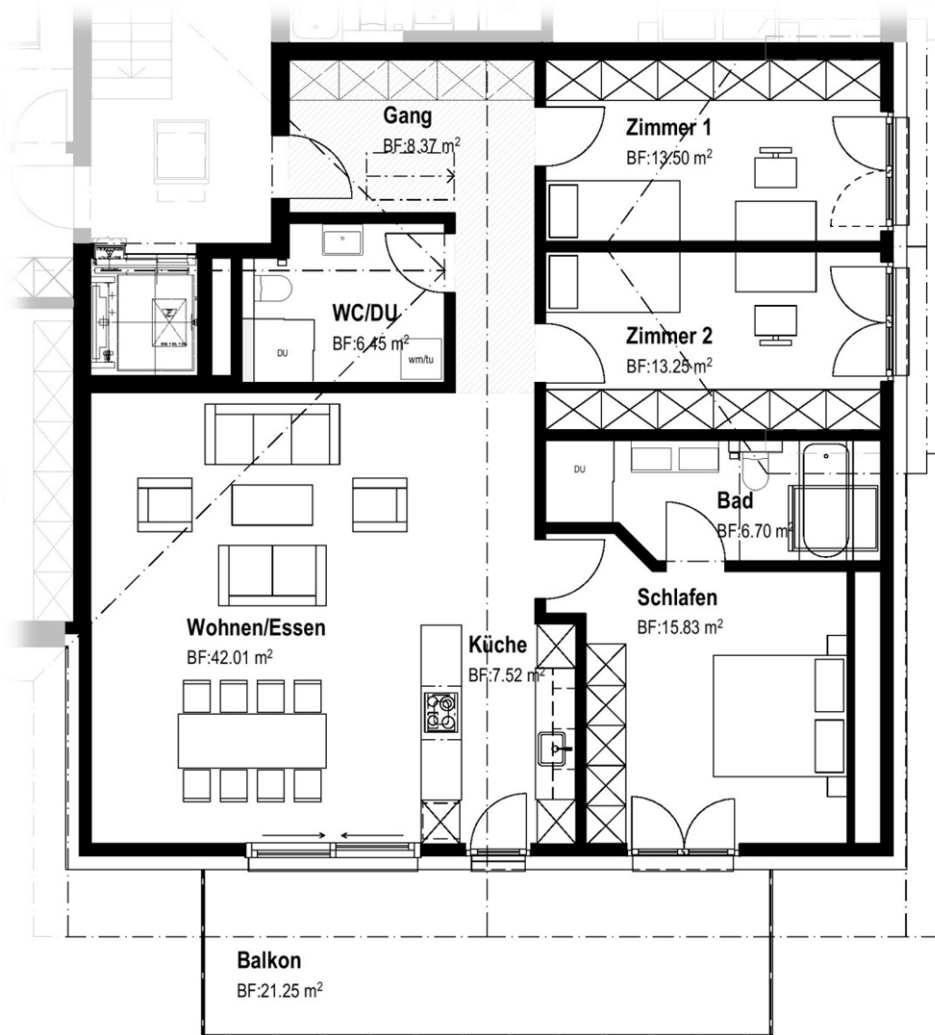
Grundriss | 3½ Zimmer-Wohnung A103, 1. OG west | 3½ Zimmer-Wohnung A203, 2. OG west



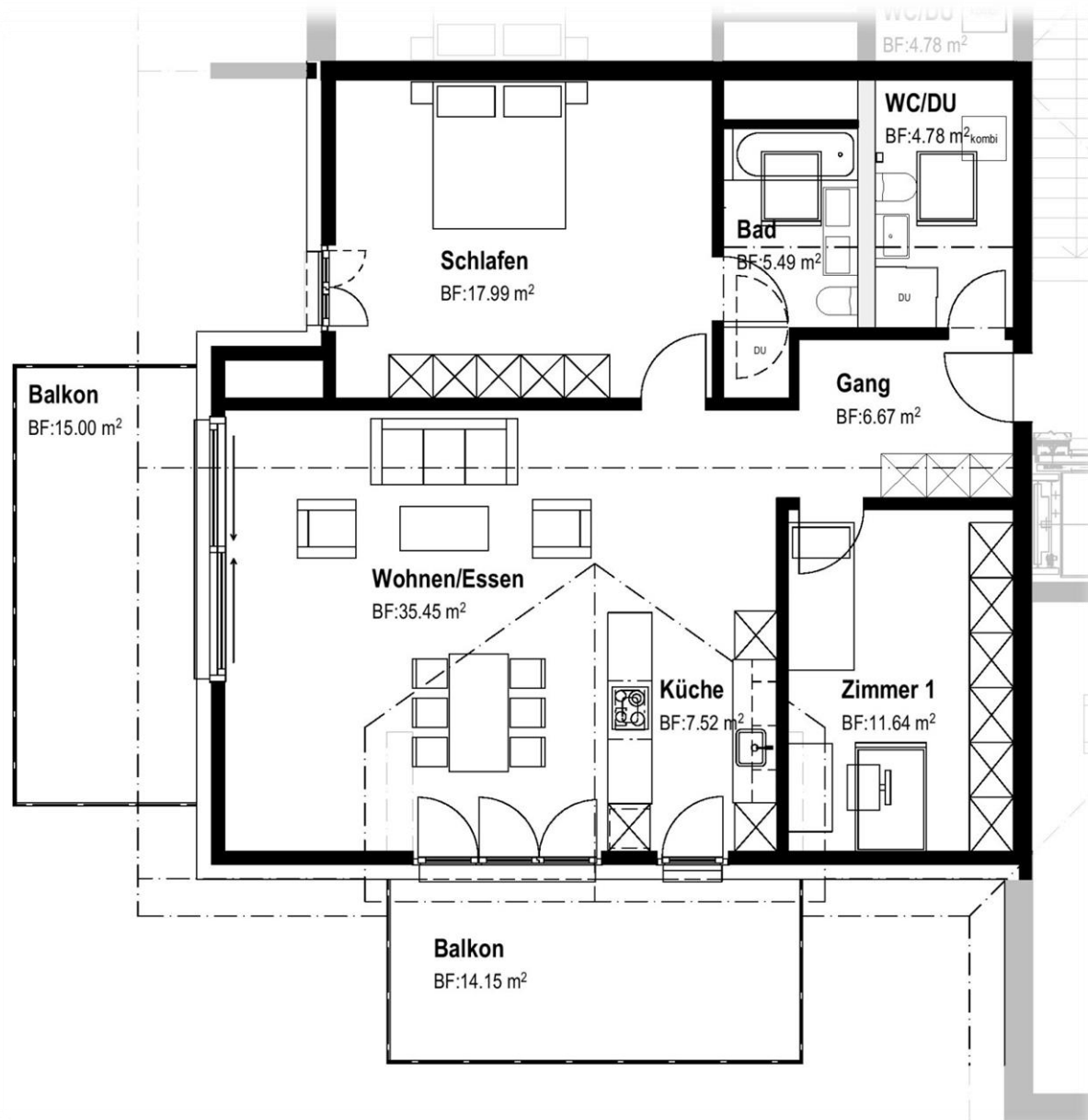
Grundriss | 2½ Zimmer-Wohnung A104, 1. OG nord | 2½ Zimmer-Wohnung A204, 2. OG nord



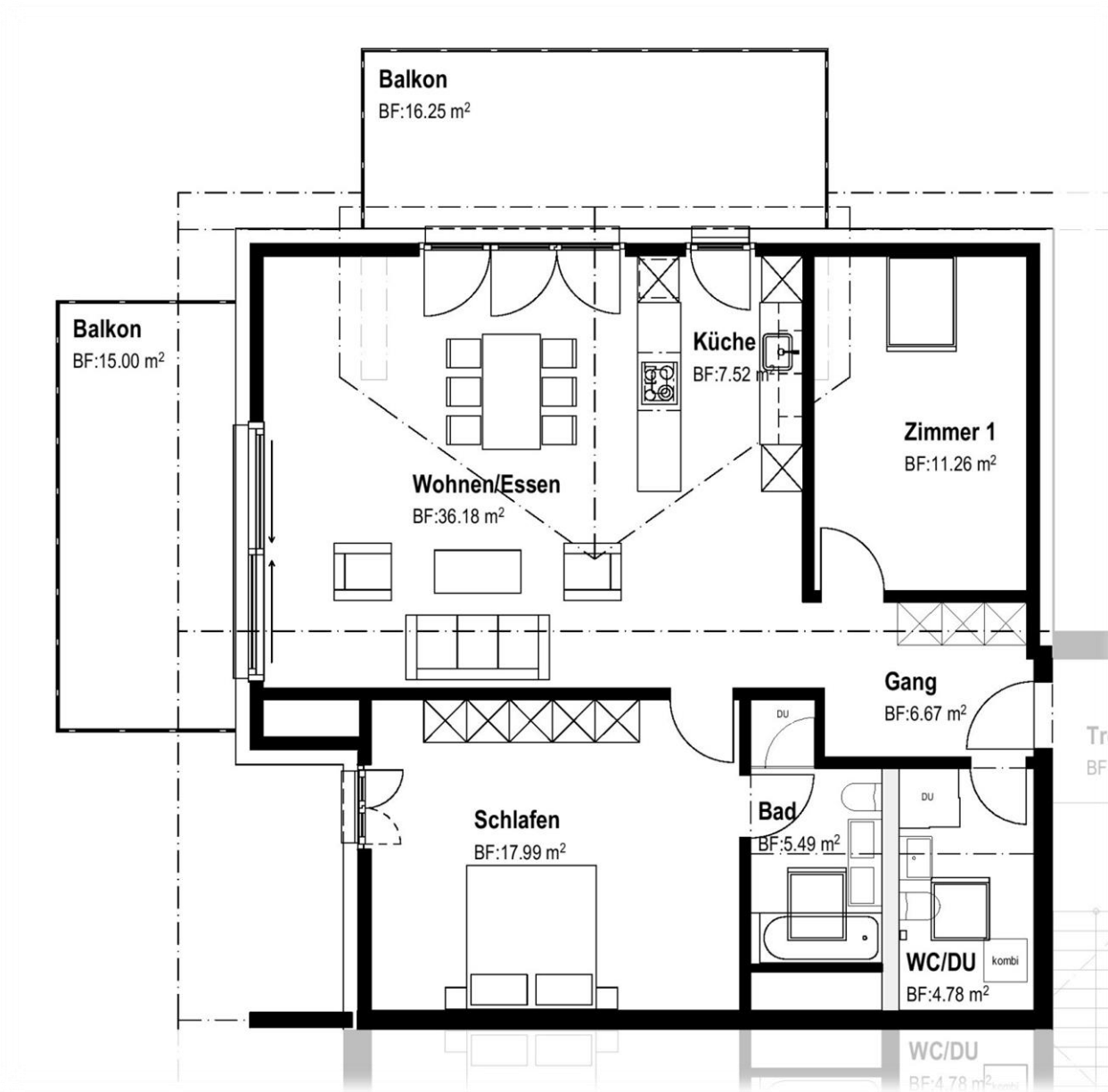
Grundriss | 4½ Zimmer-Wohnung A301, 3. OG ost



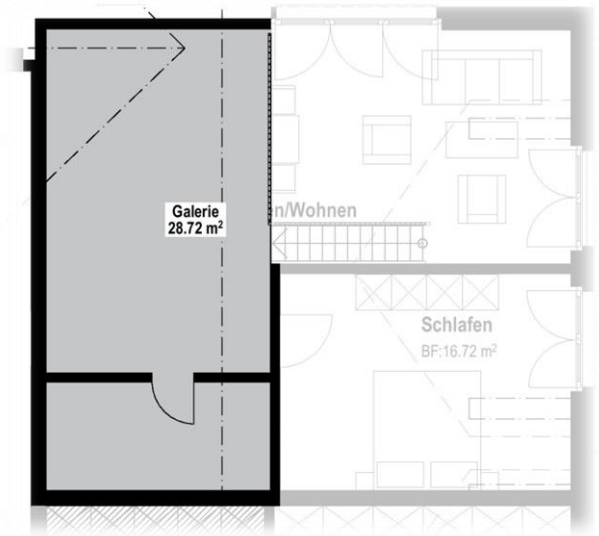
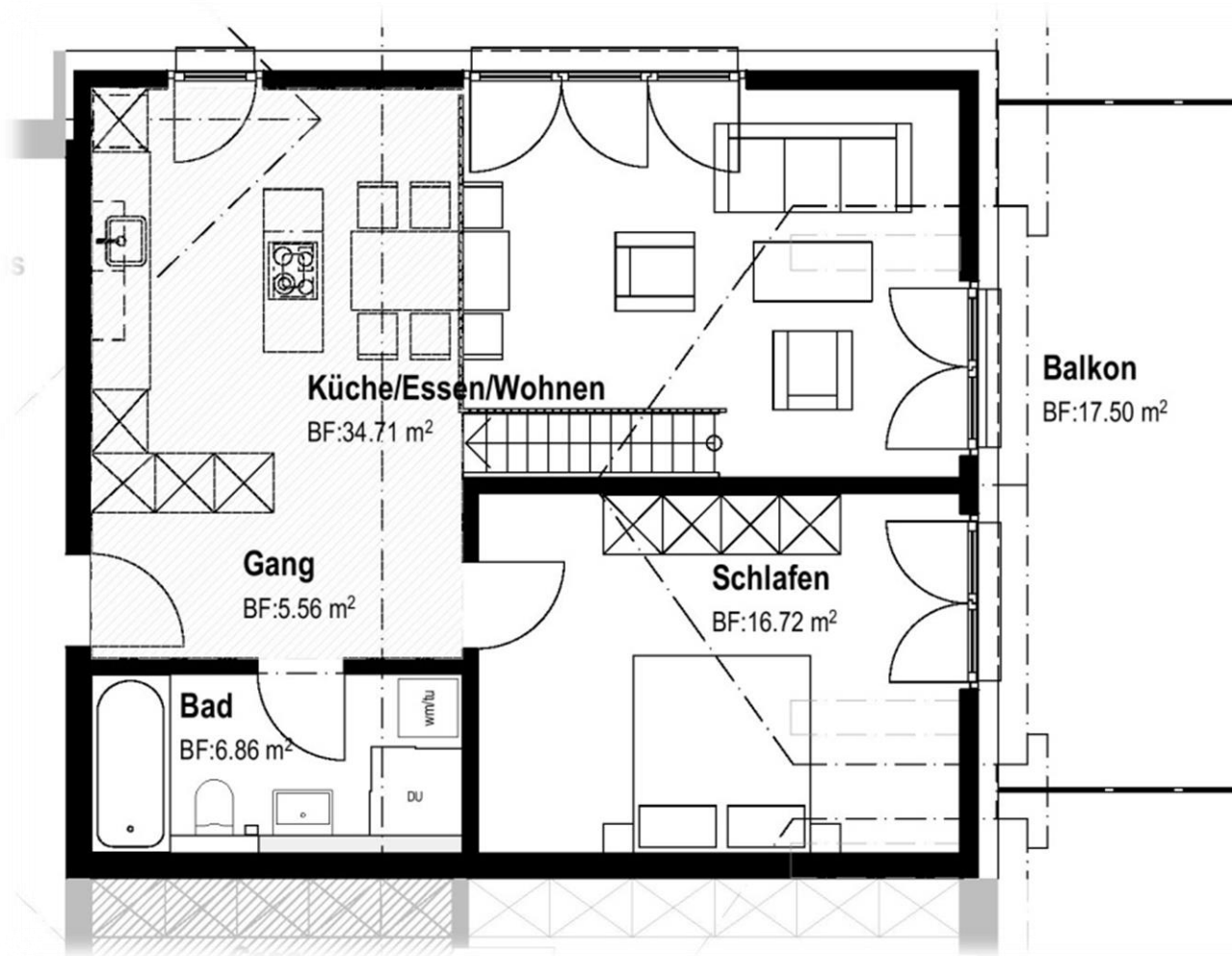
Grundriss | 3½ Zimmer-Wohnung A302, 3. OG süd



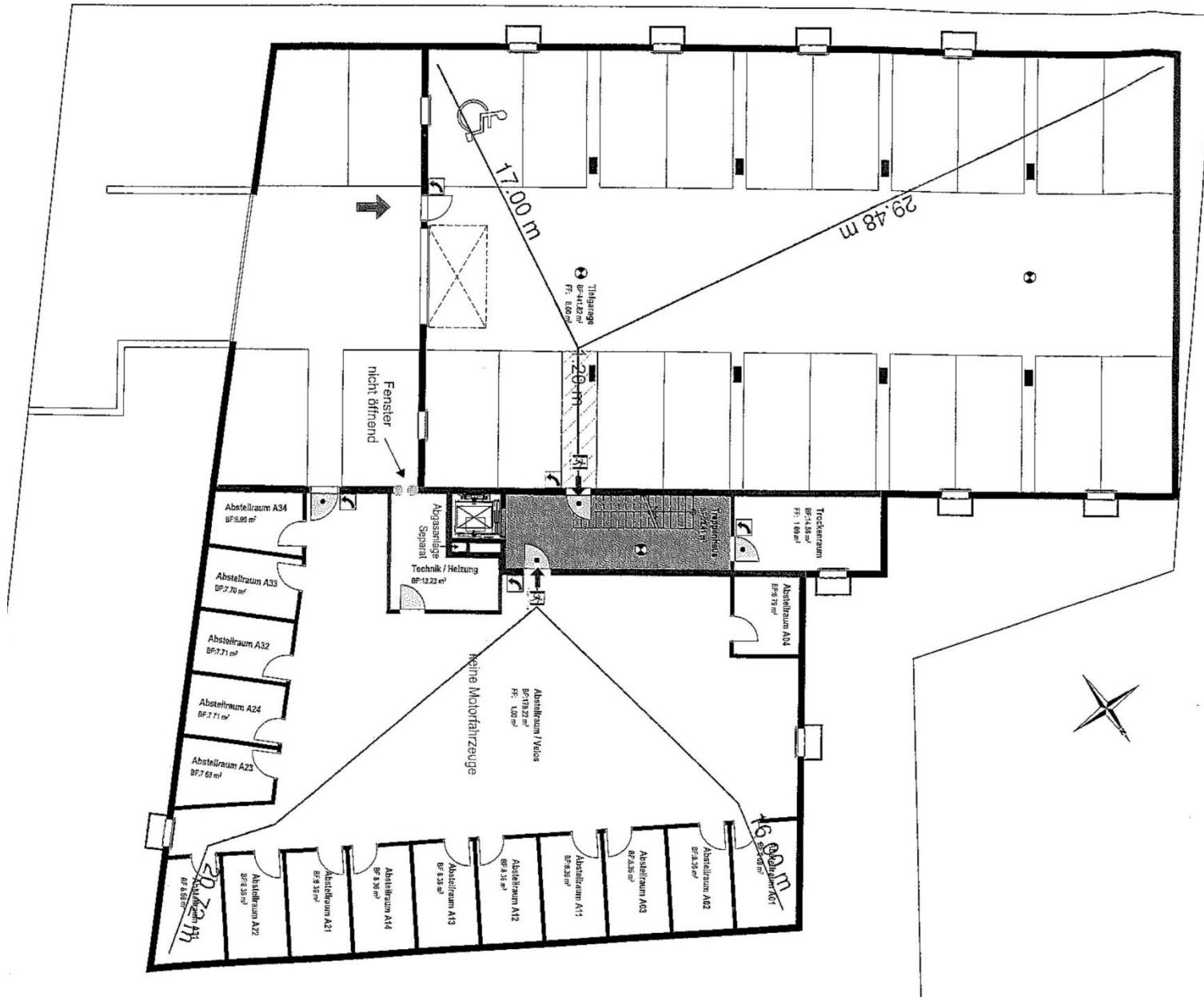
Grundriss | 3½ Zimmer-Wohnung A303, 3. OG west



Grundriss | 2½ Zimmer-Wohnung A304, 3. OG nord



Grundriss | Untergeschoss



Kontakt

- Mietbeginn:** Sämtliche Objekte sind per 1. September 2019 bezugsbereit.
- Haftungsausschluss:** Preisänderungen bleiben vorbehalten. Diese Dokumentation stellt kein Vertragsdokument dar.
Änderungen oder Abweichungen in Bezug auf Pläne, Beschriebe, Aufzeichnungen usw. sind nicht ausgeschlossen.
- Besichtigung/Auskunft:** Mario Haag
- Telefon: 071 955 42 42
E-Mail: mario.haag@hwt-immo.ch



Herrenhofstrasse 36 | 9244 Niederuzwil
071 955 42 42 | www.hwt-immo.ch